

FATTIBILITA' GEOLOGICA

2

Classe 2 Fattibilità con modeste limitazioni

In questa classe ricadono le aree in cui sono state rilevate puntuali o ridotte condizioni limitative alla modifica delle destinazioni d'uso dei terreni, per superare le quali si rende necessario realizzare approfondimenti di carattere geologico-tecnico o idrogeologico finalizzati alla realizzazione di eventuali opere di sistemazione o bonifica, le quali non dovranno incidere negativamente sulle aree limitrofe.

Classe 3 Fattibilità con consistenti limitazioni

La classe comprende le zone nelle quali sono state riscontrate consistenti limitazioni alla modifica delle destinazioni d'uso dei terreni per l'entità e la natura dei rischi individuati nell'area di studio o nell'immediato intorno. L'utilizzo di queste zone sarà pertanto subordinato alla realizzazione di supplementi di indagine per acquisire una maggiore conoscenza geologico-tecnica dell'area e del suo intorno, mediante campagne geognostiche, prove in situ e di laboratorio, nonché mediante studi tematici specifici di varia natura (idrogeologici, idraulici, ambientali, pedogenetici, ecc.). Ciò dovrà consentire di precisare le idonee destinazioni d'uso, le volumetrie ammissibili, le tipologie costruttive più opportune, nonché le opere di sistemazione e bonifica. Per l'edificio esistente dovranno essere fornite indicazioni in merito alle indagini da eseguire per la progettazione e realizzazione delle opere di difesa, sistemazione idrogeologica e degli eventuali interventi di mitigazione degli effetti negativi indotti dall'edificio.

I



COMUNE DI TRIUGGIO

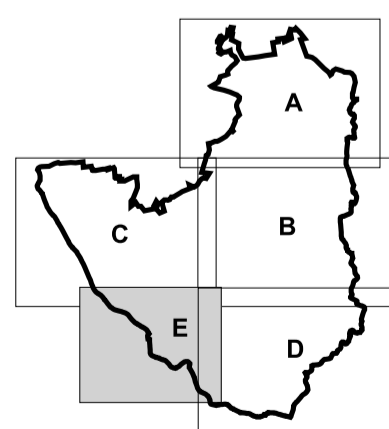
Via Vittorio Veneto 15
20050 TRIUGGIO (Mi)

COMPONENTE GEOLOGICA, IDROGEOLOGICA E SISMICA DEL PIANO DI GOVERNO DEL TERRITORIO

in attuazione della L.R. n. 12 del 11/03/2005
Aggiornamento ai sensi della D.G.R. n.8/7274 del 28/05/2008

Tav. n° 2e CARTA DELLA FATTIBILITA' GEOLOGICA

Scala: 1: 2.000



Novembre 2011

Redatto: dott. Sergio LOCCHI
in collaborazione con:
dott. Vittorio BUSCAGLIA
dott. Domenico SCINETTI

Consulenze e indagini geologiche ingegneristiche e ambientali



Corso Martiri della Liberazione 28 - 23900 - LECCO
tel. fax 0341.360078 e.mail: ingeo@studioingeo.it www.studioingeo.it

E' riservata la riproduzione anche parziale dei testi e delle immagini. Restano riservati anche eventuali marchi presenti nella tavola

- 3a** Aree con terreni di copertura a granulometria fine su pendii acclivi
- 3b** Aree soggette ad esondazione del F. Lambro
- 3c** Aree caratterizzate da terreni superficiali limoso-argillosi con scadenti qualità geotecniche
- 3d** Aree soggette a ristagni idrici superficiali
- 3e** Area interessata da attività estrattiva superficiale

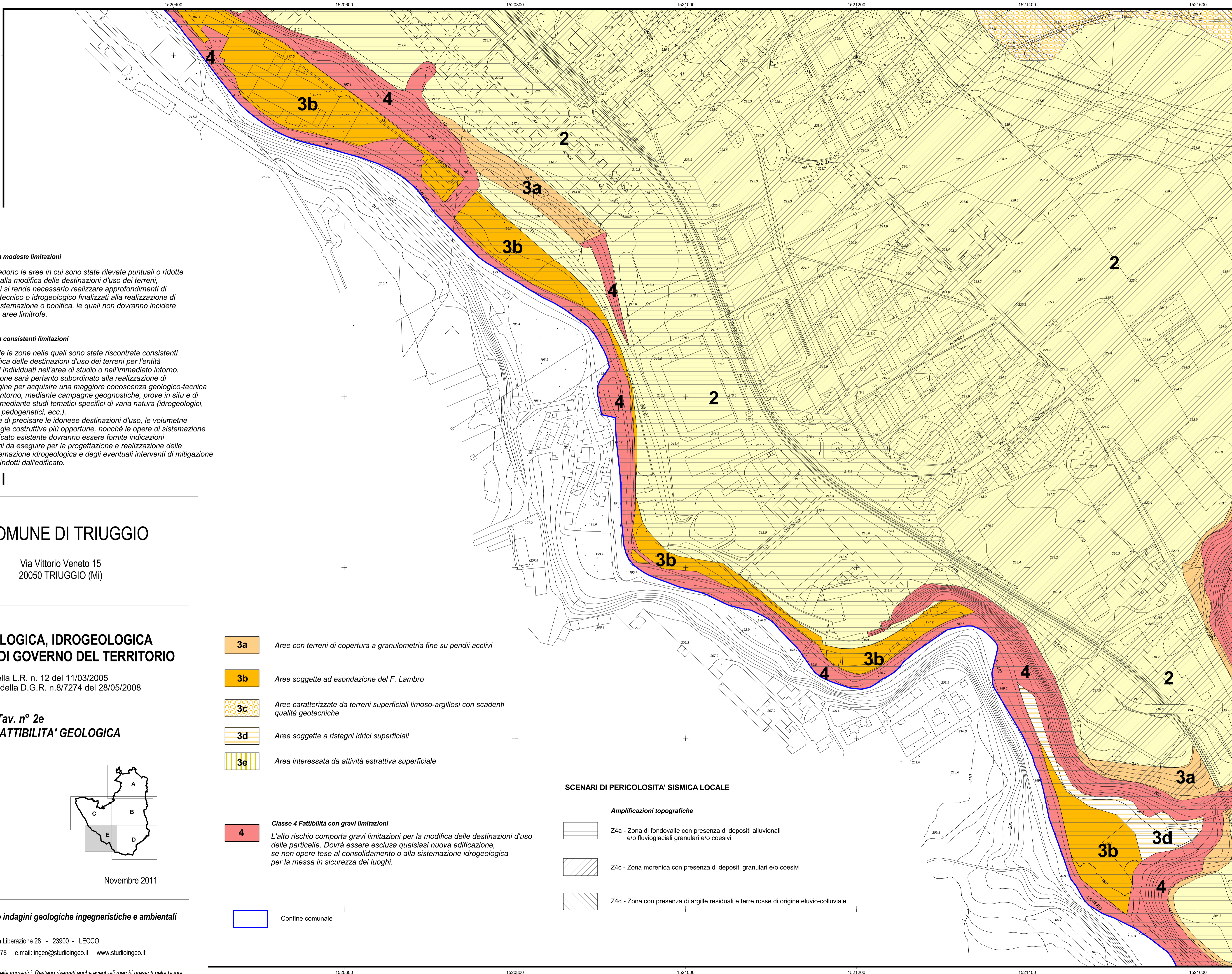
- 4** **Classe 4 Fattibilità con gravi limitazioni**
L'alto rischio comporta gravi limitazioni per la modifica delle destinazioni d'uso delle particelle. Dovrà essere esclusa qualsiasi nuova edificazione, se non opere tese al consolidamento o alla sistemazione idrogeologica per la messa in sicurezza dei luoghi.

Confine comunale

SCENARI DI PERICOLOSITA' SISMICA LOCALE

Amplificazioni topografiche

- Z4a - Zona di fondovalle con presenza di depositi alluvionali e/o fluvio-glaciali granulari e/o coesivi
- Z4c - Zona morenica con presenza di depositi granulari e/o coesivi
- Z4d - Zona con presenza di argille residuali e terre rosse di origine eluvio-colluviale



1520600

1520800

1521000

1521200

1521400

1521600

5056200

5056200

5056000

5055800

5055600

5055400

5055200

5055000

5054800

5054600

5054400

5054200